



Mise à jour de navigateur web

Version du document 1.0

Sommaire

1. HISTORIQUE DU DOCUMENT.....	3
2. CONTEXTE.....	4
3. MISE À JOUR INTERNET EXPLORER.....	5
3.1. Téléchargement.....	5
3.2. Installation.....	6
4. INSTALLER UN NOUVEAU NAVIGATEUR WEB.....	7
4.1. Mozilla Firefox.....	7
Téléchargement.....	7
Installation.....	8
Paramétrage.....	9
4.2. Google Chrome.....	11
Téléchargement.....	11
Installation.....	12

1. HISTORIQUE DU DOCUMENT

Version	Date	Commentaire
1.0	05/01/2016	Version initiale

Ce document et son contenu sont strictement confidentiels. Il n'est pas contractuel. Toute reproduction et/ou distribution de ce document ou de toute ou partie de son contenu à une entité tierce sont strictement interdites ou sujettes à une autorisation écrite préalable de Lyra Network. Tous droits réservés.

2. CONTEXTE

Microsoft annonce officiellement l'arrêt du support technique pour les versions d'Internet Explorer inférieures à IE11 à partir du 12 janvier 2016.

Afin de garantir une sécurité optimale et vous apporter toujours plus de richesse à nos services, l'équipe de PayZen est contrainte de ne plus prendre en compte cette version de navigateur dans ses développements.

D'ici fin mars, l'accès au Back Office PayZen ne sera plus accessible via le navigateur IE8 et inférieur. Nous vous proposons ce guide pour vous accompagner à la mise en place d'une solution adaptée à votre environnement informatique :

- Si votre système d'exploitation est une version Windows 7 ou supérieure, nous vous conseillons de mettre à jour votre navigateur Internet Explorer vers la version 11.
- Si votre système d'exploitation est une version Windows XP ou Vista, nous vous conseillons d'installer un autre navigateur Internet (Firefox ou Chrome) ou de changer de Version Windows.

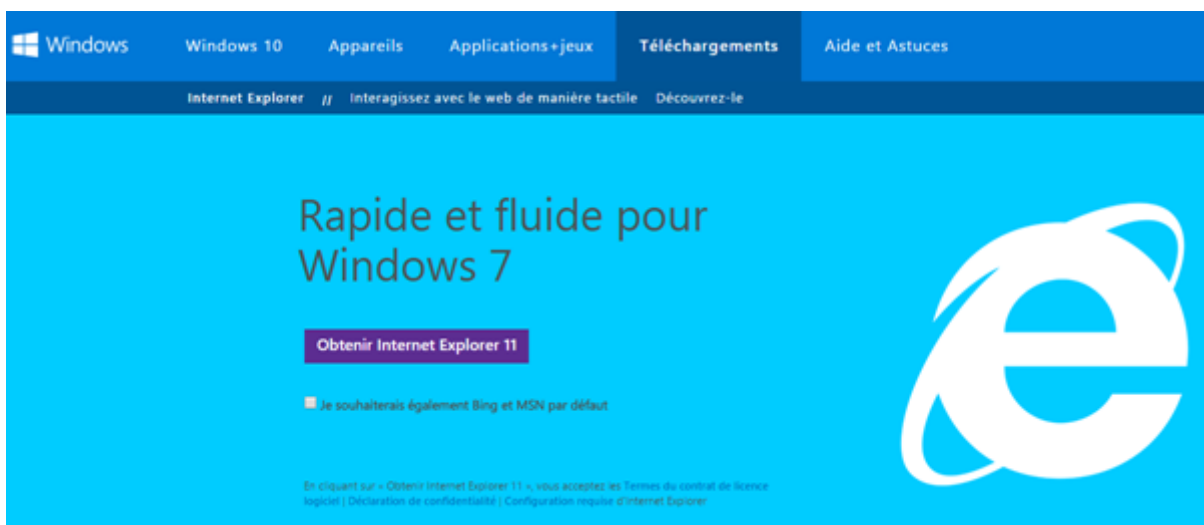
3. MISE À JOUR INTERNET EXPLORER

Si vous utilisez actuellement Internet Explorer 8 et que vous souhaitez installer la dernière version de ce logiciel, assurez-vous d'avoir une version Windows 7 ou supérieure pour suivre la procédure ci-dessous.

3.1. Téléchargement

Pour installer Internet Explorer 11 :

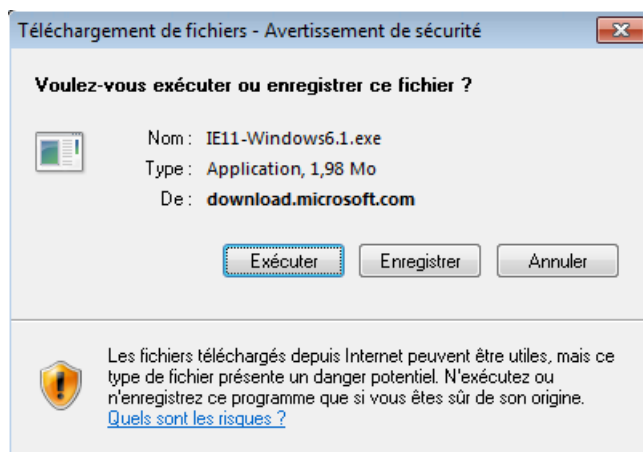
1. Cliquez sur ce lien <http://windows.microsoft.com/fr-FR/internet-explorer/download-ie>
2. Téléchargez le fichier en utilisant le bouton **Obtenir Internet Explorer 11**.



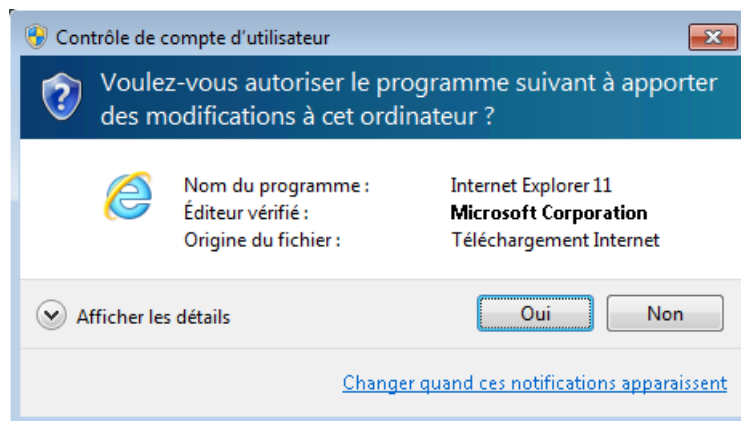
Si vous utilisez Internet Explorer, une étape de sécurité devrait apparaître. Choisissez **Télécharger le fichier** :



3. Ouvrez le fichier une fois celui-ci téléchargé.
4. Cliquez sur le bouton **Exécuter**.

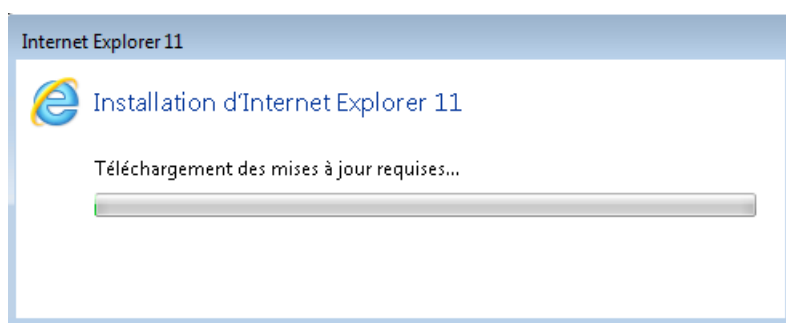


5. Cliquez sur le bouton **Oui** pour autoriser l'installation.

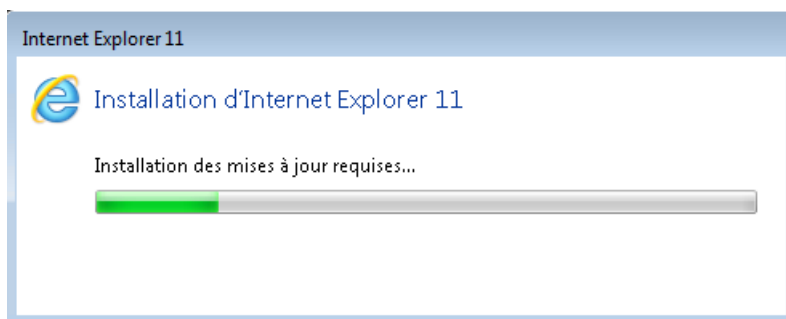


3.2. Installation

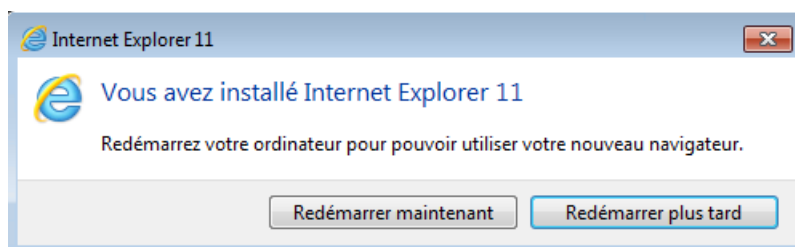
Etape 1



Etape 2



Etape 3



Dès que le programme est installé, redémarrez votre ordinateur.

Après le redémarrage de votre ordinateur, Internet Explorer sera automatiquement mis à jour et prêt à être utilisé.

4. INSTALLER UN NOUVEAU NAVIGATEUR WEB

Si vous avez un environnement Windows Vista, vous ne pourrez pas installer Internet Explorer 11. Vous avez cependant la possibilité d'installer un autre navigateur Internet. Nous vous préconisons les navigateurs Mozilla Firefox et Chrome pour leur fiabilité et leur stabilité.

4.1. Mozilla Firefox

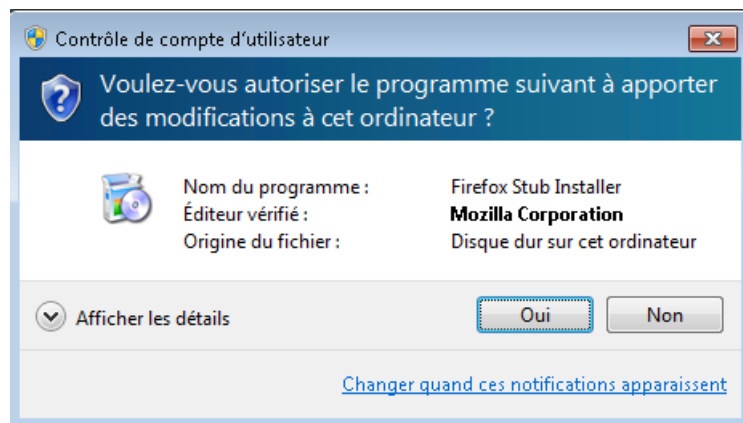
Téléchargement

Pour installer Mozilla Firefox :

1. Cliquez sur ce lien <https://www.mozilla.org/fr-FR/firefox>
2. Cliquez sur le bouton **Téléchargement gratuit** pour télécharger la dernière version de Mozilla Firefox.



3. Une fois le fichier téléchargé, ouvrez-le pour démarrer l'installation.
4. Cliquez sur le bouton **Oui** pour autoriser l'installation.

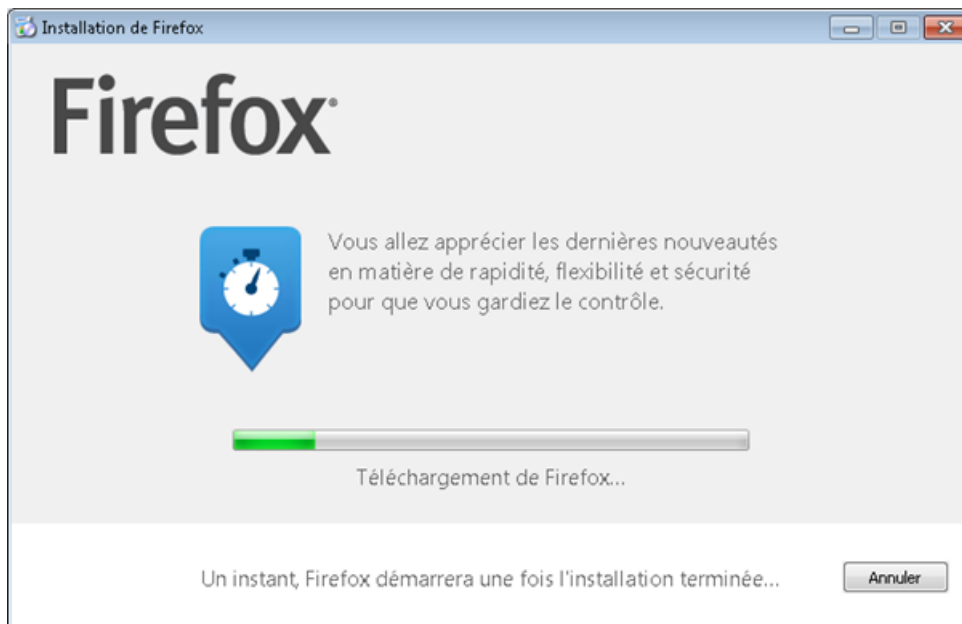


Installation

1. Cliquez sur le bouton **Installer** pour démarrer l'installation.



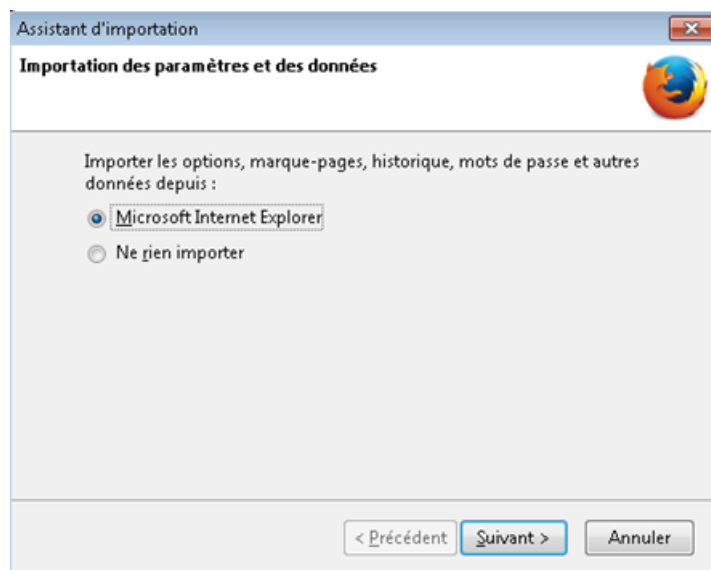
2. Pour faire de Mozilla Firefox votre navigateur par défaut, cochez la case correspondante. Ce navigateur sera alors utilisé pour tous vos accès internet.



Paramétrage

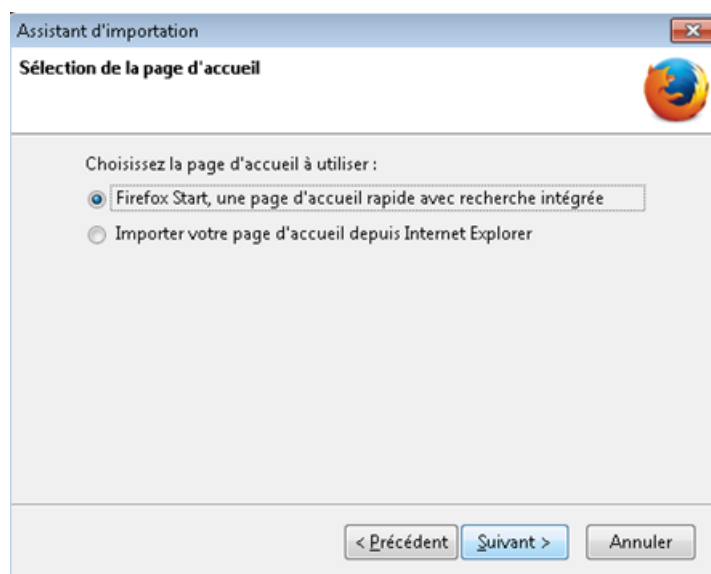
Importation des paramètres et des données

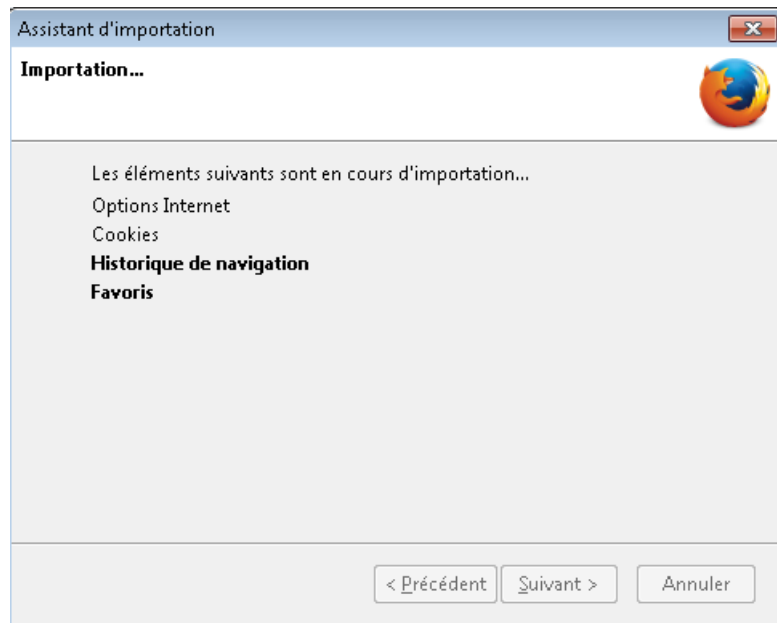
Vous avez la possibilité d'importer vos précédentes options, raccourcis, bookmarks, historiques, mots de passe et autres données depuis Internet Explorer en cochant la première case. Si non, cochez la deuxième case.



Sélection de la page d'accueil

Vous avez la possibilité de choisir Firefox en tant que page d'accueil ou d'importer votre page d'accueil depuis Internet Explorer.





Une fois l'installation terminée, la fenêtre se fermera automatiquement.

Votre navigateur Web est désormais prêt à être utilisé.

4.2. Google Chrome

Téléchargement

Pour installer Google Chrome :

1. Cliquez sur ce lien <https://www.google.com/chrome/index.html>
2. Cliquez sur le bouton **Télécharger Google Chrome** pour démarrer le téléchargement.

Un navigateur Web rapide et gratuit

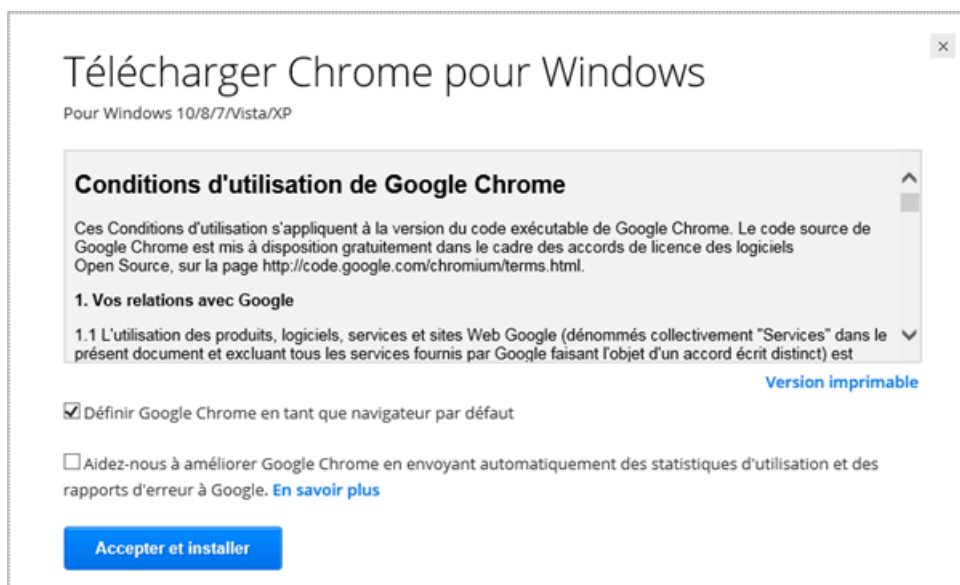
Un seul navigateur pour tous vos appareils

Télécharger Google Chrome

Pour Windows 10/8.1/8/7/Vista/XP 32-bit

Télécharger Chrome pour une autre plate-forme

3. Pour faire de Google Chrome votre navigateur par défaut, cochez la première case. Ce navigateur sera alors utilisé pour tous vos accès Internet.



Télécharger Chrome pour Windows

Pour Windows 10/8/7/Vista/XP

Conditions d'utilisation de Google Chrome

Ces Conditions d'utilisation s'appliquent à la version du code exécutable de Google Chrome. Le code source de Google Chrome est mis à disposition gratuitement dans le cadre des accords de licence des logiciels Open Source, sur la page <http://code.google.com/chromium/terms.html>.

1. Vos relations avec Google

1.1 L'utilisation des produits, logiciels, services et sites Web Google (dénommés collectivement "Services" dans le présent document et excluant tous les services fournis par Google faisant l'objet d'un accord écrit distinct) est

[Version imprimable](#)

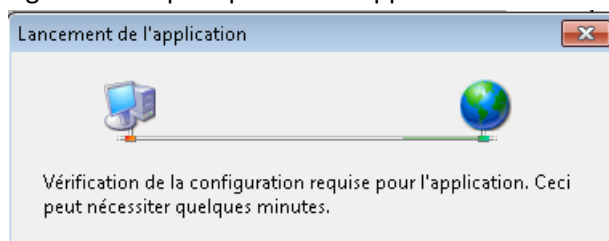
Définir Google Chrome en tant que navigateur par défaut

Aidez-nous à améliorer Google Chrome en envoyant automatiquement des statistiques d'utilisation et des rapports d'erreur à Google. [En savoir plus](#)

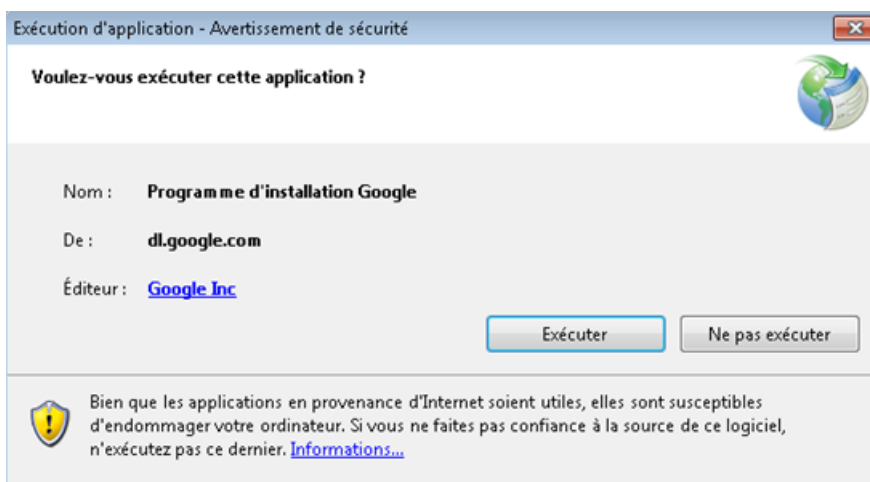
Accepter et installer

Installation

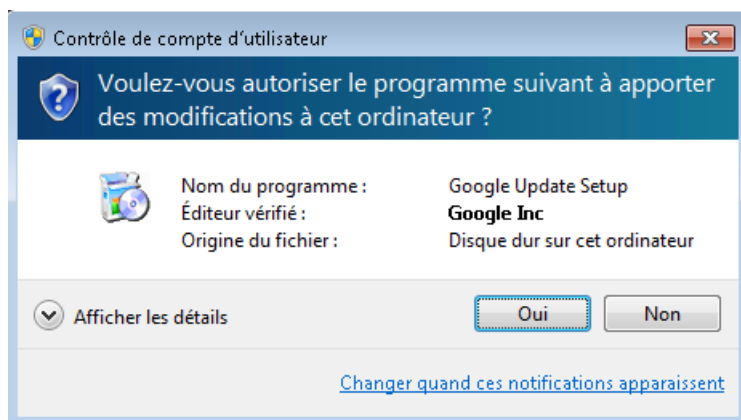
1. Lisez les conditions d'utilisation.
2. Cliquez sur le bouton **Accepter et installer** pour démarrer l'installation.
Une vérification de la configuration requise pour cette application s'effectue.



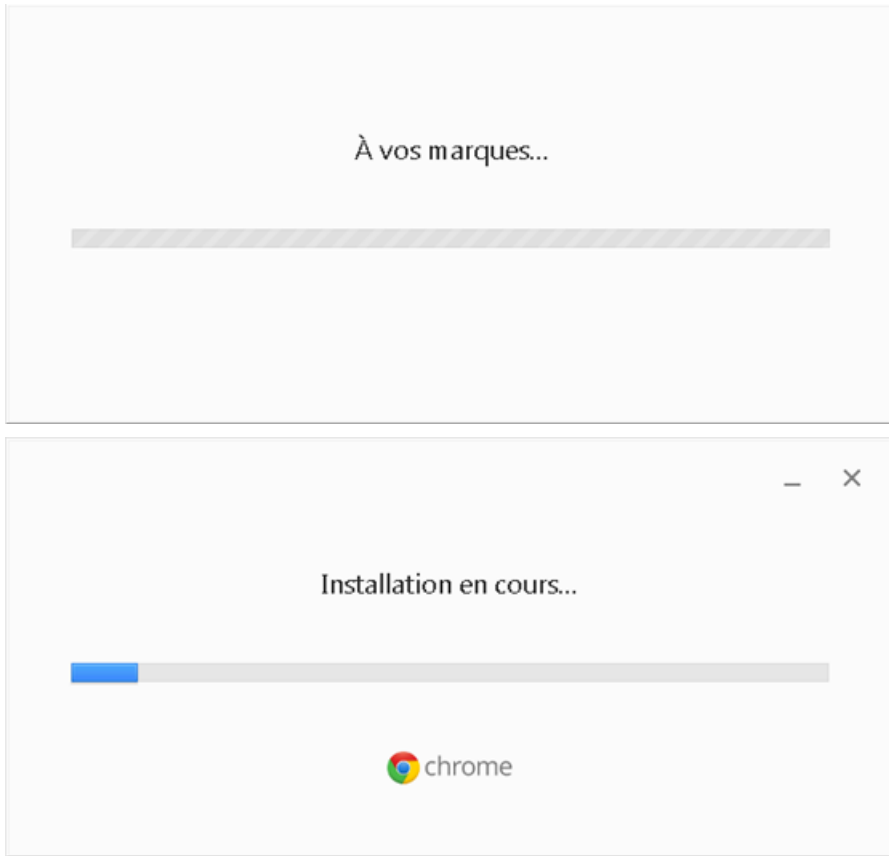
3. Cliquez sur le bouton **Exécuter** pour ouvrir le fichier.



4. Cliquez sur le bouton **Oui** pour autoriser l'installation.



5. Google Chrome est en cours d'installation.
La fenêtre d'installation se fermera lorsque l'installation sera terminée.



Votre navigateur Web est désormais prêt à être utilisé.